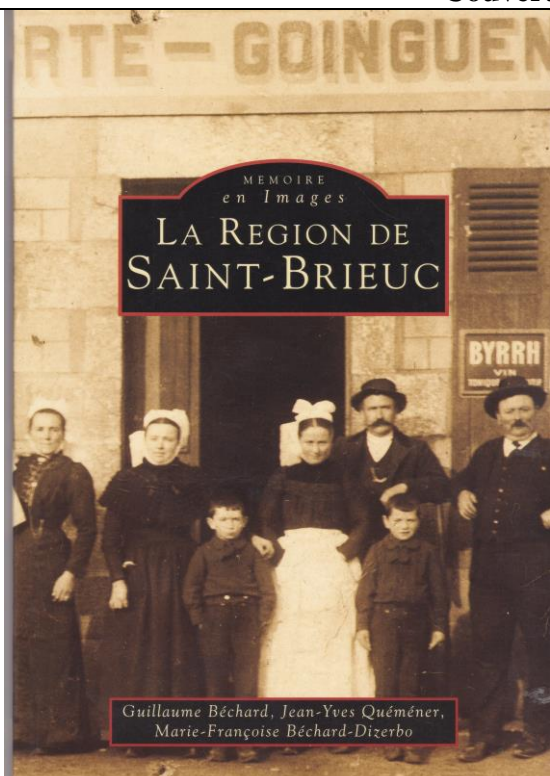


LA REGION DE SAINT-BRIEUC

Catégorie	21	Sous-catégorie	01	Numéro	44
-----------	----	----------------	----	--------	----

Couverture et sommaire



- Chapitres
- Introduction
- 1- Hillion
- 2- Yffiniac
- 3- Langueux
- 4- Trégueux
- 5- Plédran
- 6- Plaintel
- 7- Saint Julien
- 8- Ploufragan
- 9- La Méaugon
- 10- Trémuson
- 11- Plérin
- Conclusion

Auteur	Marie-Françoise et Guillaume Béchard. Iconographie Jean-Yves Quémener
Editeur	Editions Alain Sutton, 27 quai de la Prévalaye -35000 Rennes,
Date d'édition	1995

Commentaire

Les auteurs donnent ici une suite à l'ouvrage sur Saint-Brieuc et présentent, à partir de cartes postales anciennes et de documents divers, une étude sur onze communes qui constituent l'agglomération briochine ou le "futur district de Saint-Brieuc".

Ils vous invitent à découvrir au fil de ces pages les transformations de petites cités rurales en véritables villes actives et peuplées.

Cette explosion économique et géographique a globalement préservé le patrimoine historique et la qualité de la vie dans la période concernée par cette étude (1900-1960), ce souci de respect de l'héritage s'étant même accentué au cours des trois décennies suivantes.

Cartes postales



Le site des Ponts-Neufs est en partie sur Hillion et sur Morieux. On attend avec impatience l'arrivée du facteur, en face de l'hôtel Rouxel-Guinard.

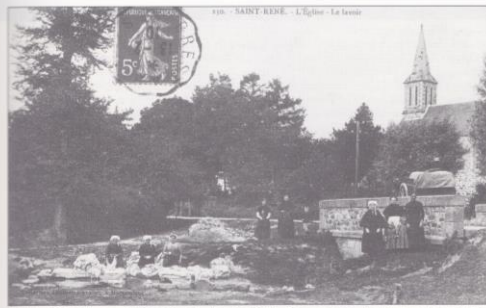


L'hôtel Rouxel-Guinard, l'un des restaurants réputés des Ponts-Neufs, était le paradis des pêcheurs de la région.

17



Le carrefour, sur l'ancienne route Paris-Brest, à Saint-René. Le café sur la gauche est maintenant remplacé par une pharmacie.



L'église Saint-Ronan, à Saint-René, date de 1875. De nos jours, le lavoir et le cimetière n'existent plus à cet endroit. Selon la légende, c'est là que Saint-Ronan, fuyant Locronan, serait venu s'établir et serait mort.

19