

MANOIR DE LA VILLE PIERRE

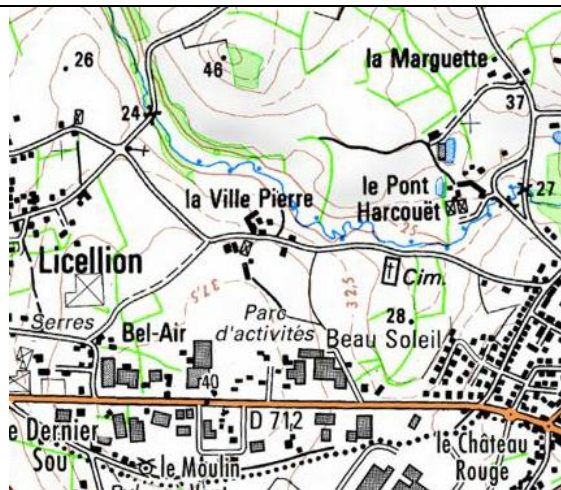
Catégorie	01	Sous-catégorie	02	Numéro	01
-----------	----	----------------	----	--------	-----------

24/11/2016

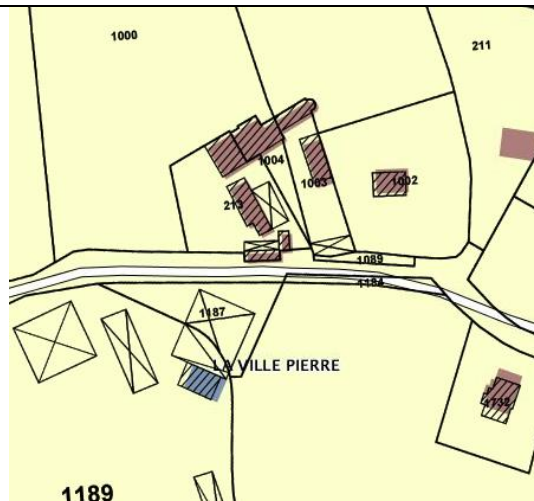
Localisation

Adresse La ville Pierre

Extrait Plan IGN



Cadastre



Photographie



Description

Manoir de plan binaire construit en granite, composé d'une partie gauche double en profondeur et d'une partie droite à pièce unique par étage, comble à surcroît, à tour d'escalier postérieure. Toiture à longs pans en ardoise. Bâtiment percé d'une porte en plein-cintre chanfreinée à l'arrière. Façade antérieure percée d'un oculus éclairant l'étage à l'ouest. Baies chanfreinées. Etable et fournil mitoyens construits en granite. Tuile mécanique en couverture pour le premier. Le logis actuel évoque également l'ébauche d'un logis de type ternaire (logis à trois travées ordonnancées, à couloir central avec escalier à retour).

Date de construction XVI^{ème}-XVII^{ème}

Historique

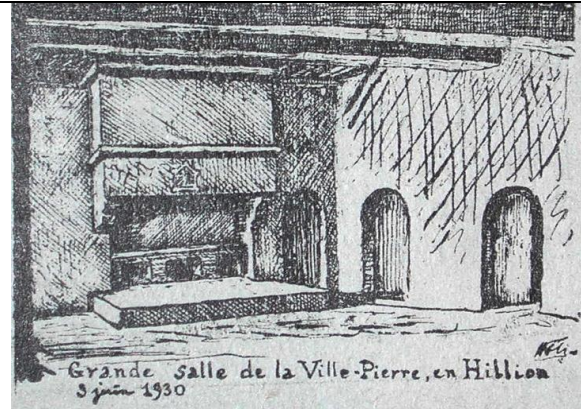
Manoir relevant, d'après Henri Frotier de la Messelière, de la châtellenie de Lamballe, avec cour close, colombier et prééminences dans l'église de Hillion. Il a appartenu aux familles Le Noir (XVI^e-XVII^e siècles), Adam Le Noir (1536), Jean Le Noir (1569), La Villéon (1625-1755), Courson de Kernescop (XVIII^e-XIX^e siècles) et Chalus (XIX^e-XX^e siècles). La façade antérieure a été remaniée dans la 2^e moitié du XX^e siècle (suppression d'un oculus). Partie agricole (fournil, étable, porcherie, puits) datant de la 2^e moitié du XIX^e siècle

Extrait cadastre 1812

Plan Terrier 1788



Dessins



Dessins de Frotier de la Messelière

Sources informations

http://patrimoine.region-bretagne.fr/main.xsp?execute=show_document&id=MERIMEEIA22001615

<http://www.infobretagne.com/hillion.htm>

http://www.actuacity.com/hillion_22120/monuments/

« Au coeur du Penthièvre : Lamballe - Jugon - Moncontour - Turnegoët. Saint-Brieuc » par Henri Frotier de la Messelière : Les Presses Bretonnes, 1951, p. 186, 281.

Statut juridique

privé